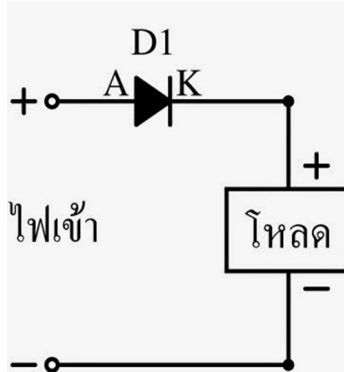


วงจรอิเล็กทรอนิกส์

วงจรในรูปที่ 1 เป็นวงจรอิเล็กทรอนิกส์สำหรับแปลงไฟฟ้ากระแสตรงให้เป็นกระแสสลับ หรือวงจรเรียงกระแสแบบครึ่งคลื่น



รูปที่ 1 วงจรเรียงกระแสแบบครึ่งคลื่น

จงตอบคำถามต่อไปนี้

1. วงจรนี้มีหลักการทำงานอย่างไร สามารถใช้ประโยชน์อะไรได้บ้าง
2. D1 คืออุปกรณ์อะไร ในวงจรนี้มีหน้าที่อะไร
3. จงเขียนรูปแรงดันตกคร่อมโหลดเปรียบเทียบกับแรงดันไฟเข้าอย่างน้อย 1 คาบ ถ้ากำหนดให้แรงดันไฟเข้า

มีค่า $10 \cos 2\pi(50)t$ และกำหนดให้ D1 เป็นชนิดซิลิกอนมีค่าแรงดันตกคร่อมรอยต่อ = 0.7 V